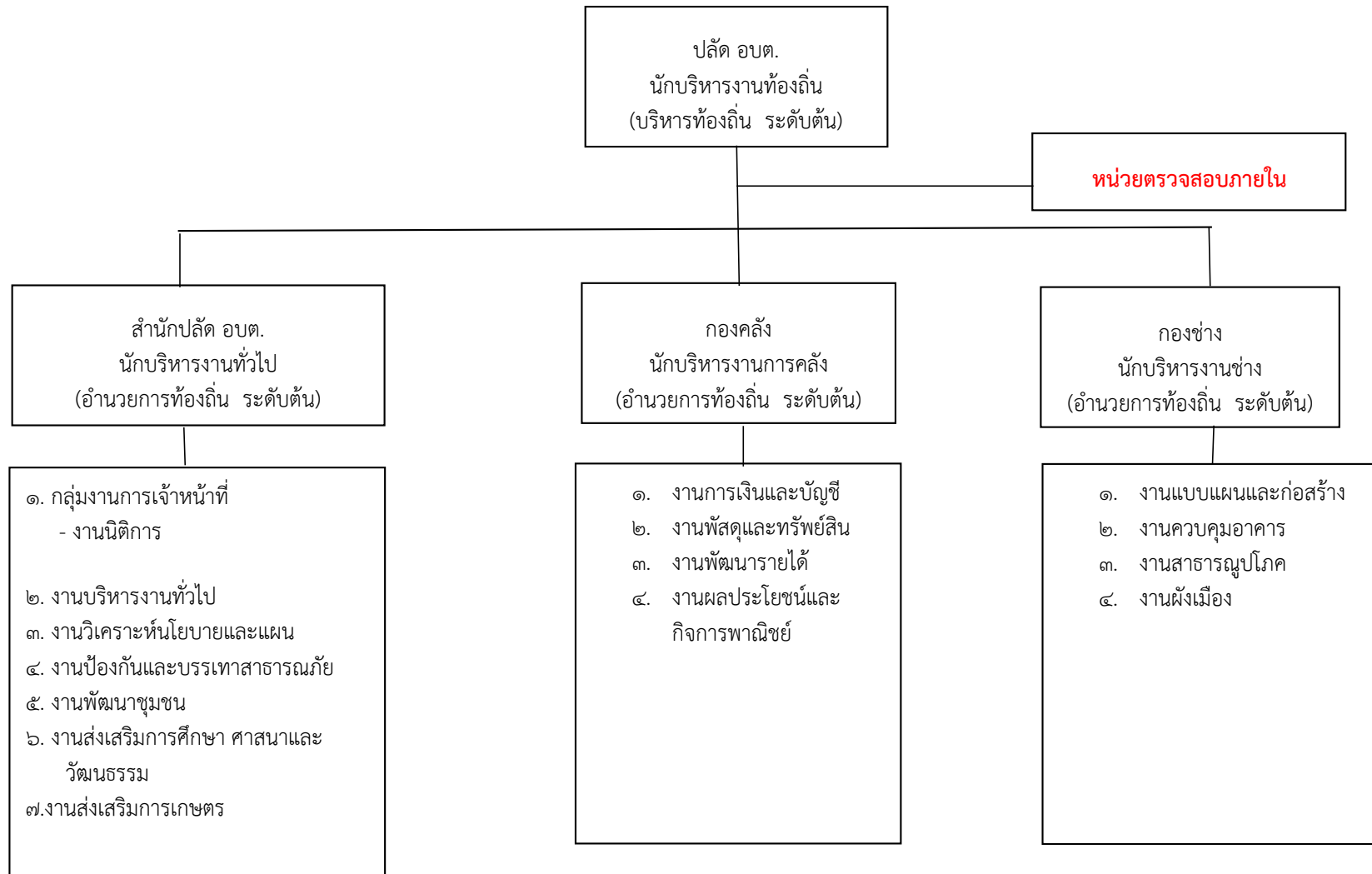


# ๑๐. แผนภูมิโครงสร้างการแบ่งส่วนราชการตามแผนอัตรากำลัง ๓ปี รอบปีงบประมาณ ๒๕๖๔-๒๕๖๖ (ใหม่)

แผนภูมิโครงสร้างการแบ่งส่วนราชการตาม แผนอัตรากำลัง ๓ ปี  
โครงสร้างส่วนราชการองค์การบริหารส่วนตำบลต้นมะพร้าว



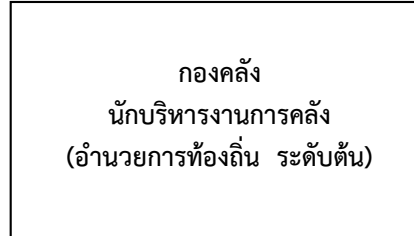
## โครงสร้างของสำนักงานปลัด องค์การบริหารส่วนตำบลต้นมะพร้าว

หัวหน้าสำนักงานปลัด  
 นักบริหารงานทั่วไป  
 (อำนาจการท้องถิ่น ระดับต้น)  
 (ว่าง)

กลุ่มงานการเจ้าหน้าที่ งานนิติการ	งานบริหารงานทั่วไป	งานวิเคราะห์ นโยบายและแผน	งานป้องกันและ บรรเทาสาธารณภัย	งานพัฒนาชุมชน	งานส่งเสริม การศึกษา ศาสนา และวัฒนธรรม	งานส่งเสริม การเกษตร
-นักทรัพยากรบุคคล ชก.(๑) -นิติกร ปก./ชก. (๑)	-นักจัดการงานทั่วไป ปก. (๑) - ผู้ช่วยเจ้าพนักงาน (๒) - พนักงานขับรถยนต์ (๑) - คนงาน (๒)	- นักวิเคราะห์ นโยบายและแผนชก. (๑)	-เจ้าพนักงานป้องกัน และบรรเทาสาธารณ ภัย ปก. (๑)	-นักพัฒนาชุมชน ปก. (๑)	- นักวิชาการศึกษา ปก. (๑) -ครู ศศ.๑ (๑) -ผู้ช่วยครูผู้ดูแลเด็ก (๑)	-

ระดับ	อำนาจการท้องถิ่น			วิชาการ				ทั่วไป			ลูกจ้างประจำ	พนักงานจ้าง		รวม
	ต้น	กลาง	สูง	ปฏิบัติการ	ชำนาญ การ	ชำนาญ การพิเศษ	เชี่ยวชาญ	ปฏิบัติงาน	ชำนาญ งาน	อาวุโส		ภารกิจ	ทั่วไป	
จำนวน	๑			๕	๒			๑				๔	๒	๑๕

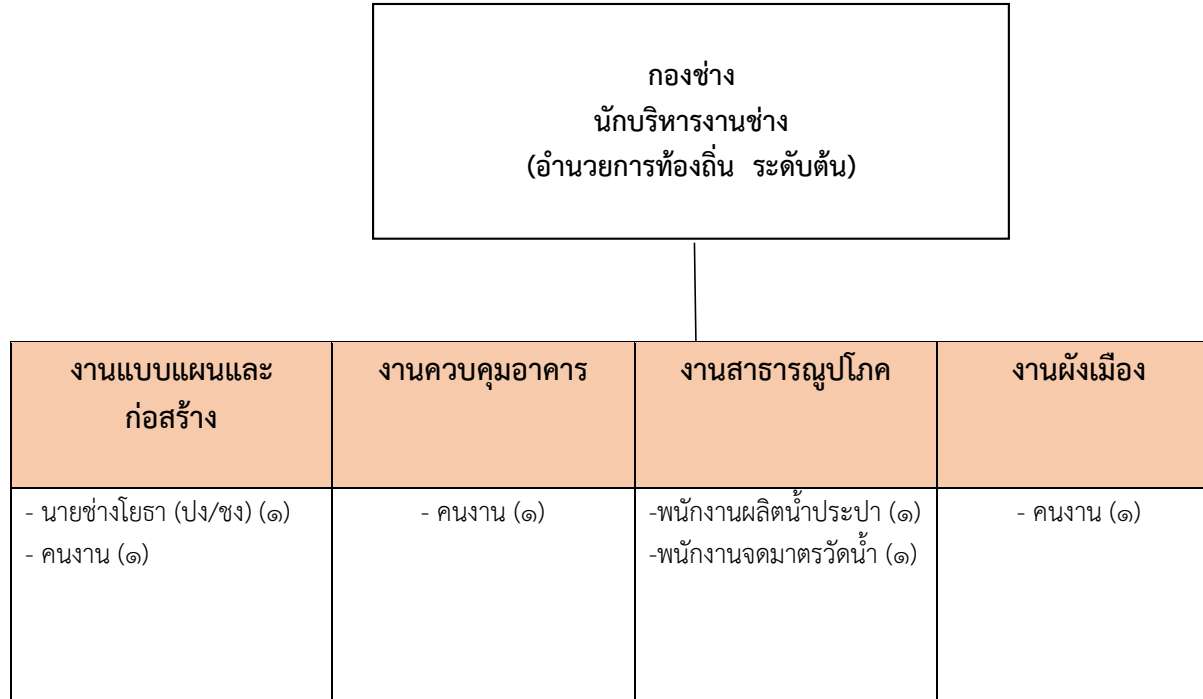
## โครงสร้างของกองคลัง



งานการเงินและบัญชี	งานพัสดุและทรัพย์สิน	งานพัฒนารายได้	งานผลประโยชน์และกิจการพาณิชย์
-นักวิชาการเงินและบัญชี ปก. (๑) -ผู้ช่วยเจ้าพนักงานการเงินและบัญชี (๑)	-นักวิชาการพัสดุ ชก. (๑) -ผู้ช่วยเจ้าพนักงานพัสดุ (๑)	- เจ้าพนักงานจัดเก็บรายได้ ปง. (๑) - ผู้ช่วยเจ้าพนักงานจัดเก็บรายได้ (๑)	-

ระดับ	อำนวยการท้องถิ่น			วิชาการ				ทั่วไป			ลูกจ้างประจำ	พนักงานจ้าง		รวม
	ต้น	กลาง	สูง	ปฏิบัติการ	ชำนาญการ	ชำนาญการพิเศษ	เชี่ยวชาญ	ปฏิบัติงาน	ชำนาญงาน	อาวุโส		ภารกิจ	ทั่วไป	
จำนวน	๑			๑	๑			๑				๓	-	๗

## โครงสร้างของกองช่าง



ระดับ	อำนวยการท้องถิ่น			วิชาการ				ทั่วไป			ลูกจ้างประจำ	พนักงานจ้าง		รวม
	ต้น	กลาง	สูง	ปฏิบัติการ	ชำนาญการ	ชำนาญการพิเศษ	เชี่ยวชาญ	ปฏิบัติงาน	ชำนาญงาน	อาวุโส		ภารกิจ	ทั่วไป	
จำนวน	๑							๑					๕	๗

