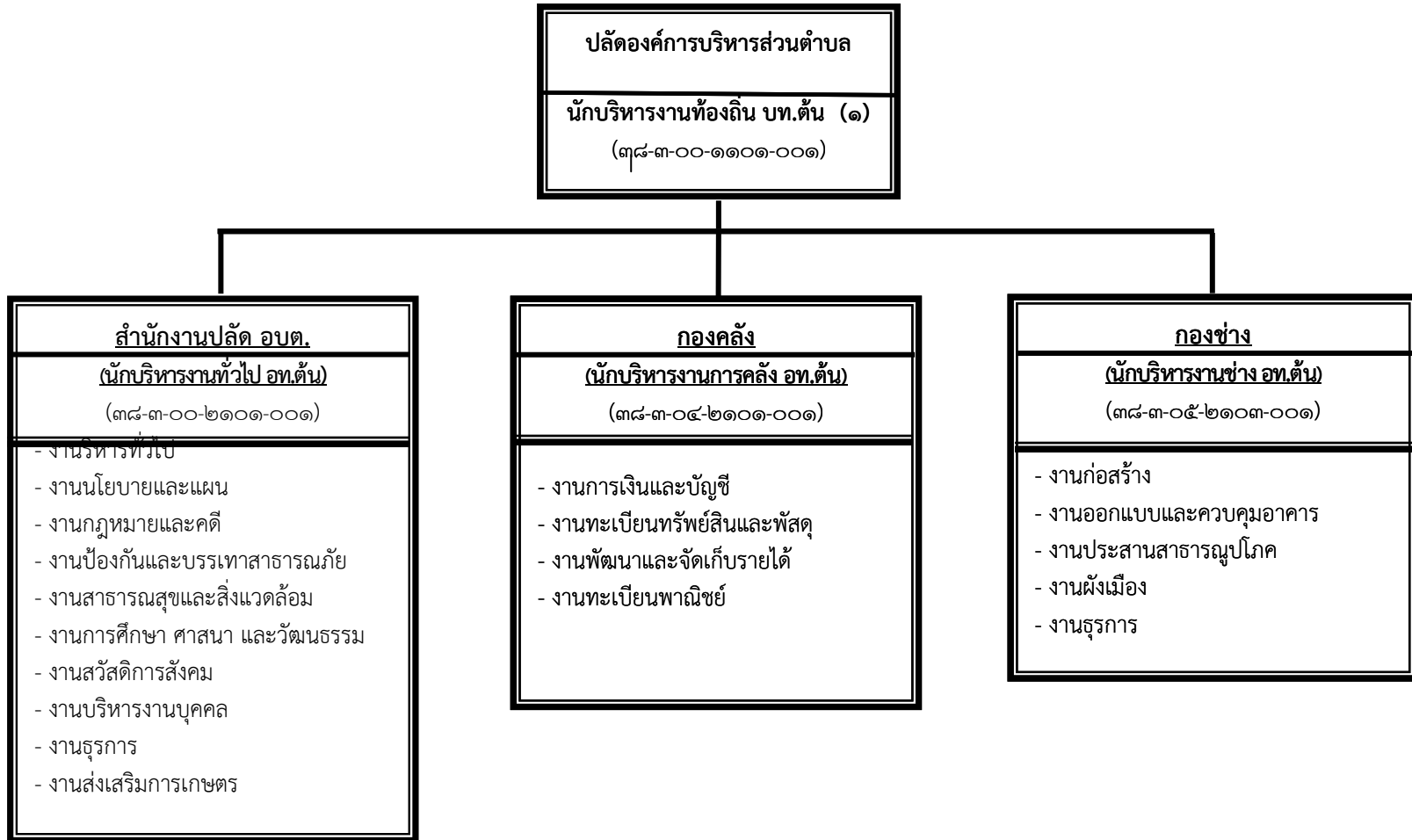
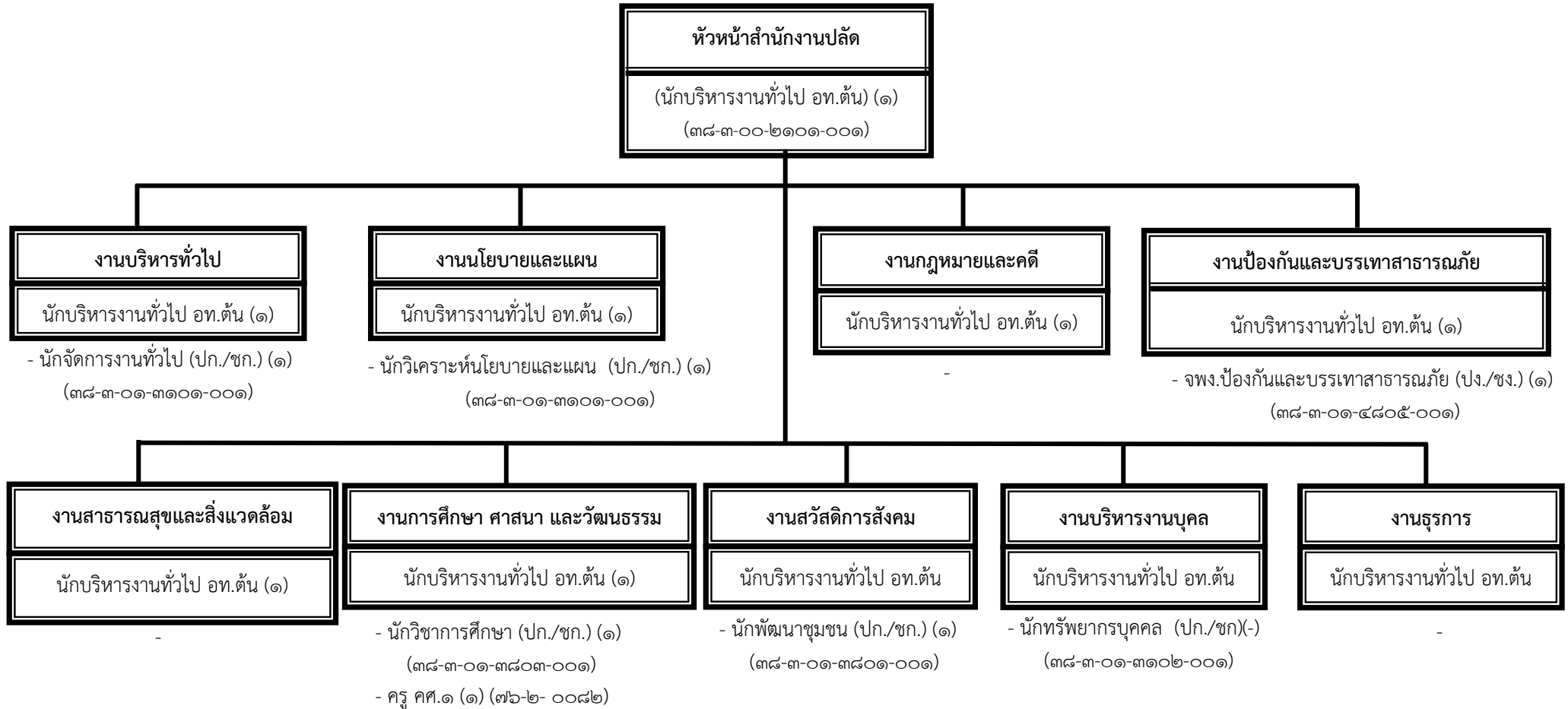


แผนผังแสดงโครงสร้างการแบ่งส่วนราชการของหน่วยงาน

โครงสร้างส่วนราชการองค์การบริหารส่วนตำบลต้นมะพร้าว

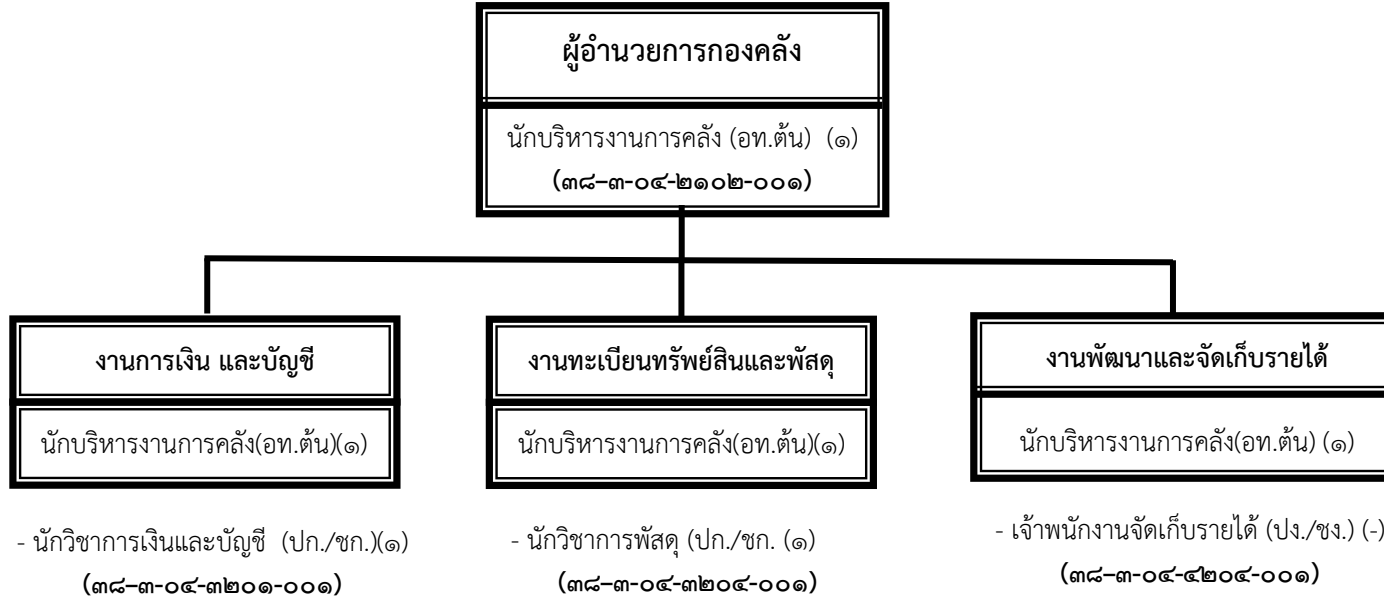


โครงสร้างสำนักงานปลัด อบต.



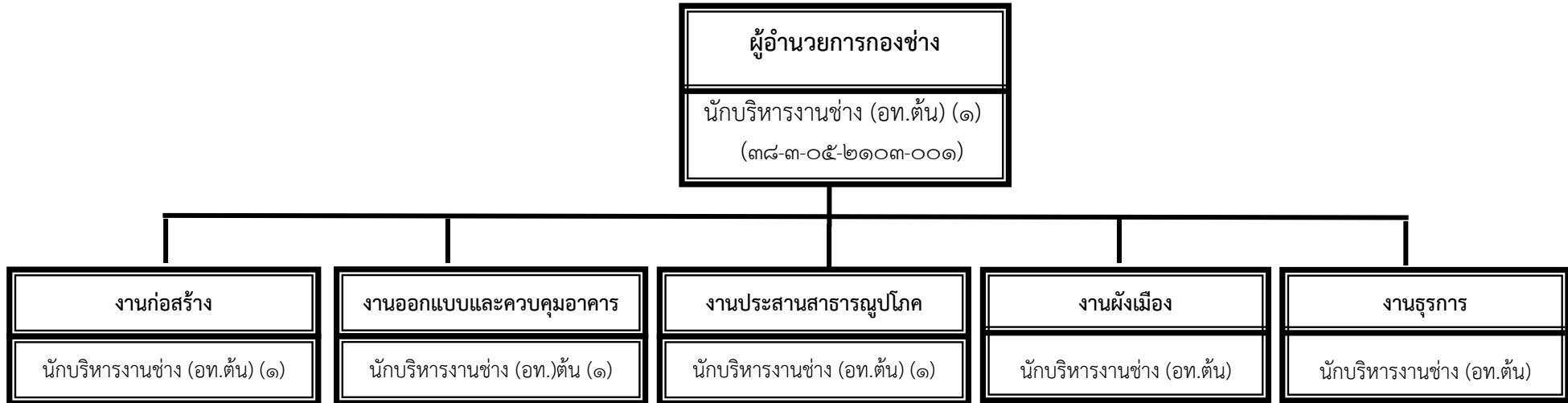
ระดับ	บท.ต้น	อท.ต้น	ชำนาญการ	ปฏิบัติการ	ชำนาญงาน	ปฏิบัติงาน	คศ.๑	ลูกจ้างประจำ	พนักงานจ้างตามภารกิจ	พนักงานจ้างทั่วไป
จำนวน	๑	๑	๒	๓	-	๑	๑	-	๔	๒

โครงสร้างองค์กร



ระดับ	บท.ต้น	อท.ต้น	ชำนาญการ	ปฏิบัติการ	ชำนาญงาน	ปฏิบัติงาน	ลูกจ้างประจำ	พนักงานจ้างตามภารกิจ	พนักงานจ้างทั่วไป
จำนวน	๑	๑	๑	๑	-	๑	-	๓	-

โครงสร้างกองช่าง

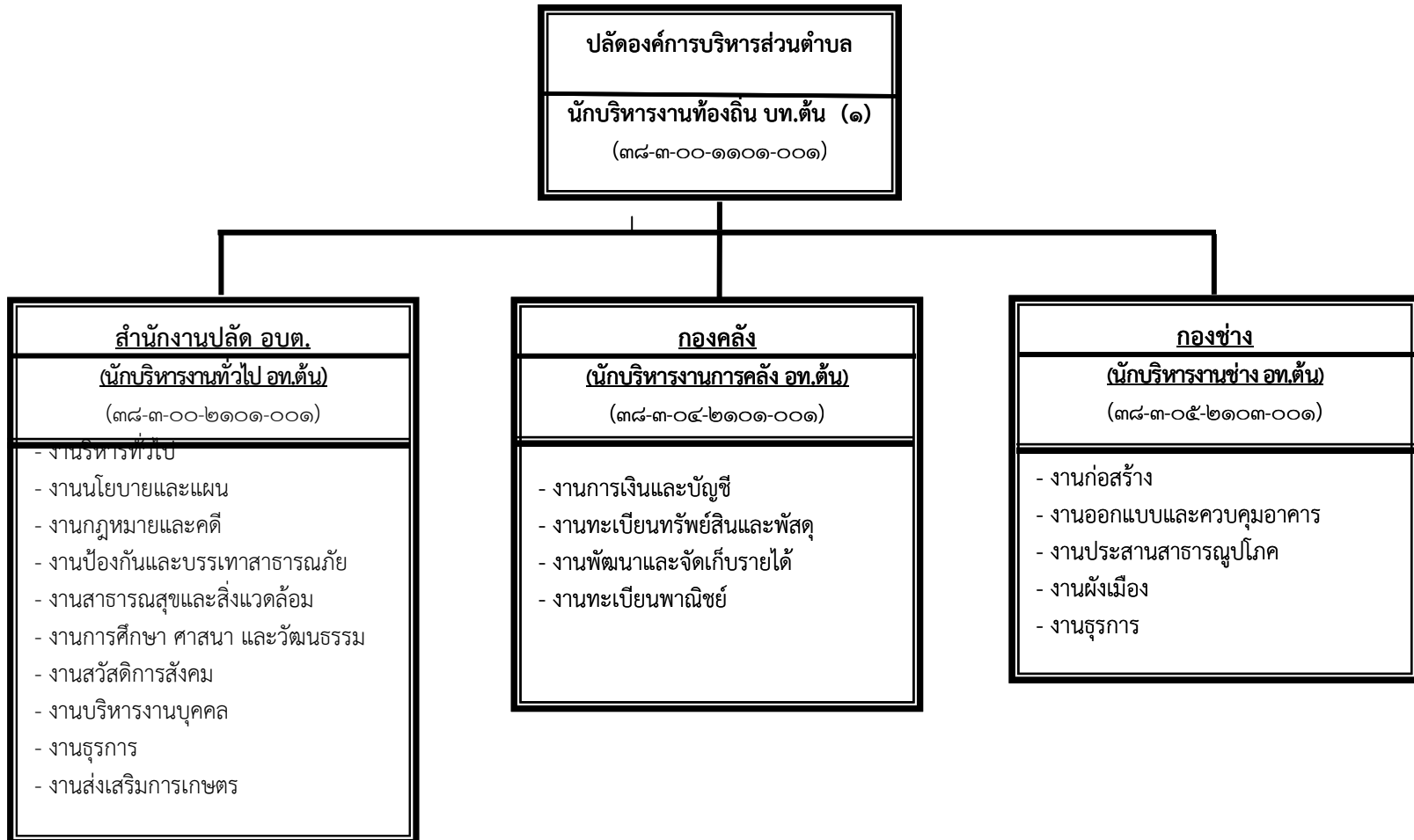


- นายช่างโยธา ปง./ชง.(-)
(๓๘-๓-๐๕-๔๗๐๑-๐๐๑)

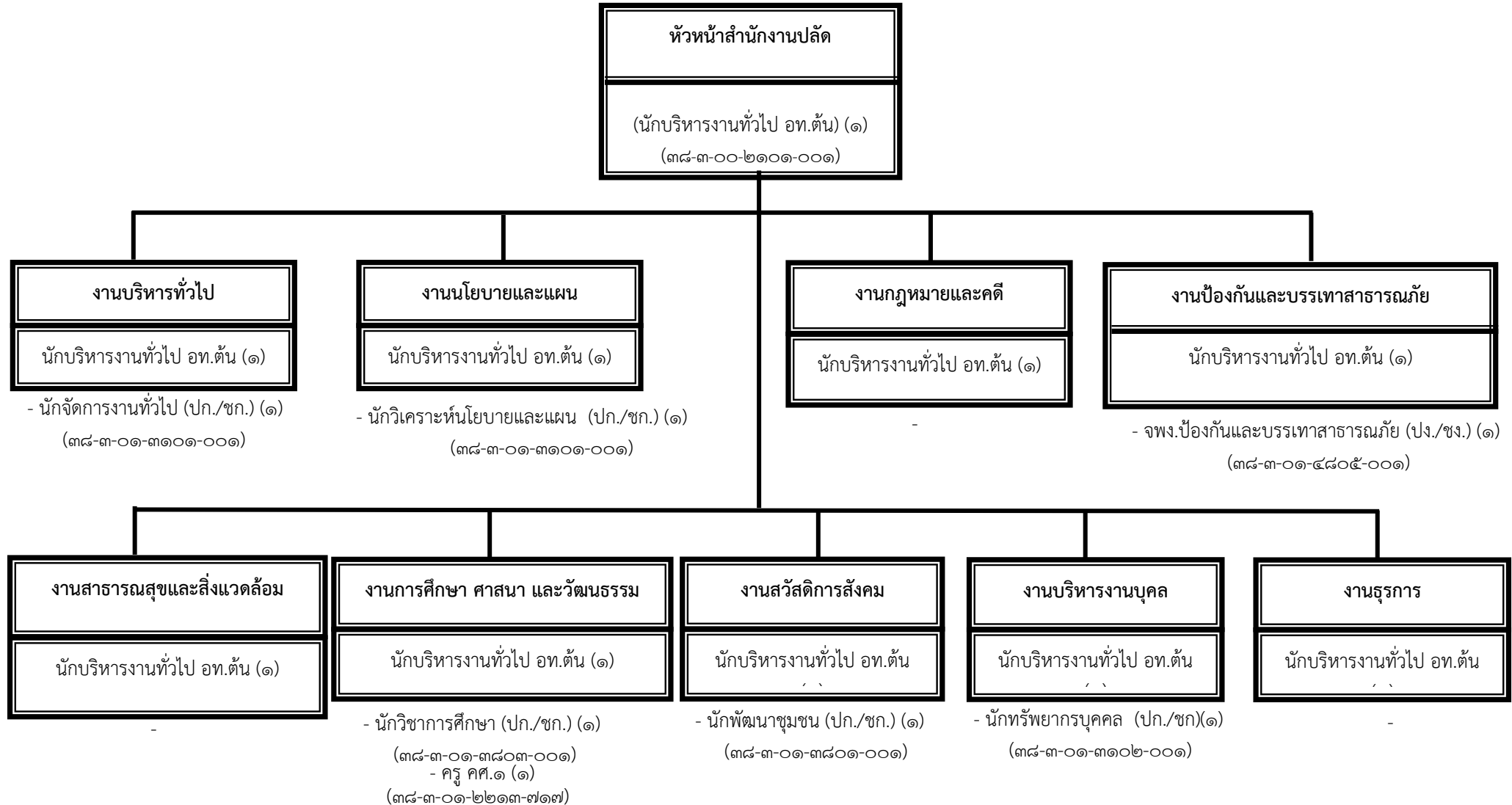
ระดับ	บท.ต้น	อท.ต้น	ชำนาญการ	ปฏิบัติการ	ชำนาญงาน	ปฏิบัติงาน	ลูกจ้างประจำ	พนักงานจ้างตามภารกิจ	พนักงานจ้างทั่วไป
จำนวน	๑	๑	-	-	-	-	-	-	๕

๑๐. แผนภูมิโครงสร้างการแบ่งส่วนราชการตามแผนอัตรากำลัง ๓ ปี พ.ศ.๒๕๖๑ - ๒๕๖๓ (ปรับปรุงใหม่ ครั้งที่ ๑/๒๕๖๑)

โครงสร้างส่วนราชการองค์การบริหารส่วนตำบลต้นมะพร้าว



โครงสร้างสำนักงานปลัด อบต.

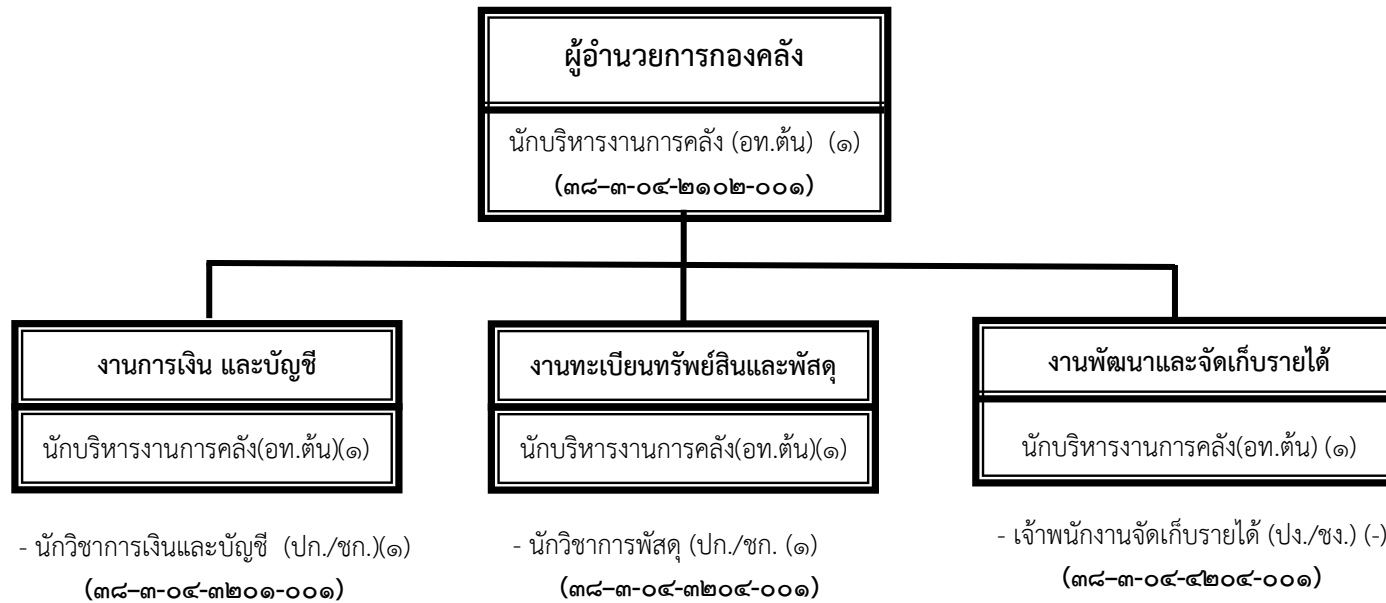


ระดับ	บท.ต้น	อท.ต้น	ชำนาญการ	ปฏิบัติการ	ชำนาญงาน	ปฏิบัติงาน	คศ.๑	ลูกจ้างประจำ	พนักงานจ้างตามภารกิจ	พนักงานจ้างทั่วไป
-------	--------	--------	----------	------------	----------	------------	------	--------------	----------------------	-------------------

จำนวน	๑	๑	๑	๔	-	๑	๑	-	๔	๒
-------	---	---	---	---	---	---	---	---	---	---

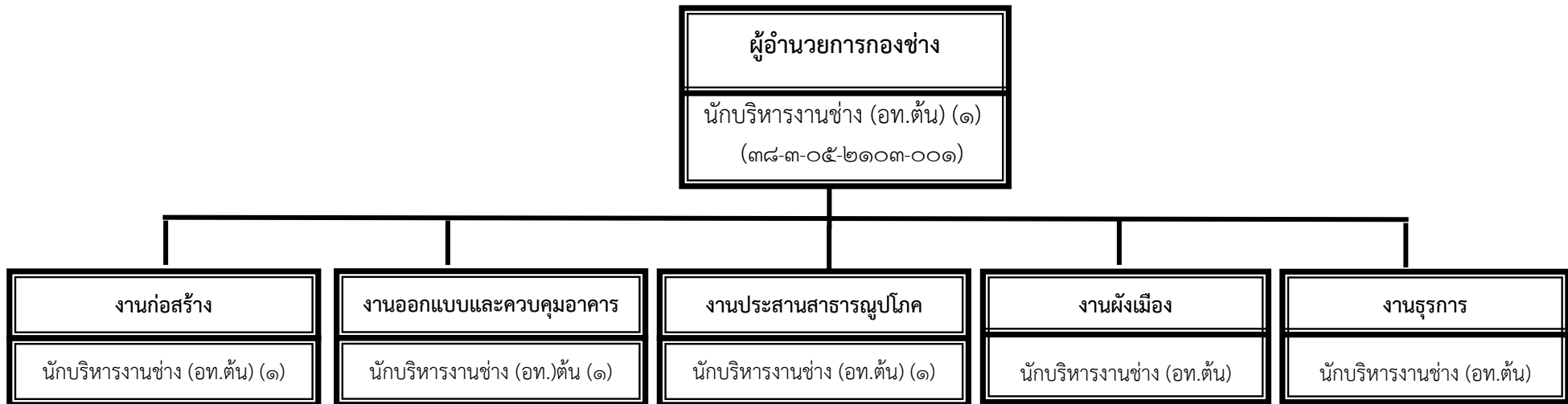
- ๑๕ -

โครงสร้างองค์กร



ระดับ	บท.ต้น	อท.ต้น	ชำนาญการ	ปฏิบัติการ	ชำนาญงาน	ปฏิบัติงาน	ลูกจ้างประจำ	พนักงานจ้างตามภารกิจ	พนักงานจ้างทั่วไป
จำนวน	๑	๑	๑	๑	-	๑	-	๓	-

โครงสร้างกองช่าง



- นายช่างโยธา ปง./ชง.(-)
(๓๘-๓-๐๕-๔๗๐๑-๐๐๑)

ระดับ	บท.ต้น	อท.ต้น	ชำนาญการ	ปฏิบัติการ	ชำนาญงาน	ปฏิบัติงาน	ลูกจ้างประจำ	พนักงานจ้างตามภารกิจ	พนักงานจ้างทั่วไป
จำนวน	๑	๑	-	-	-	-	-	-	๔