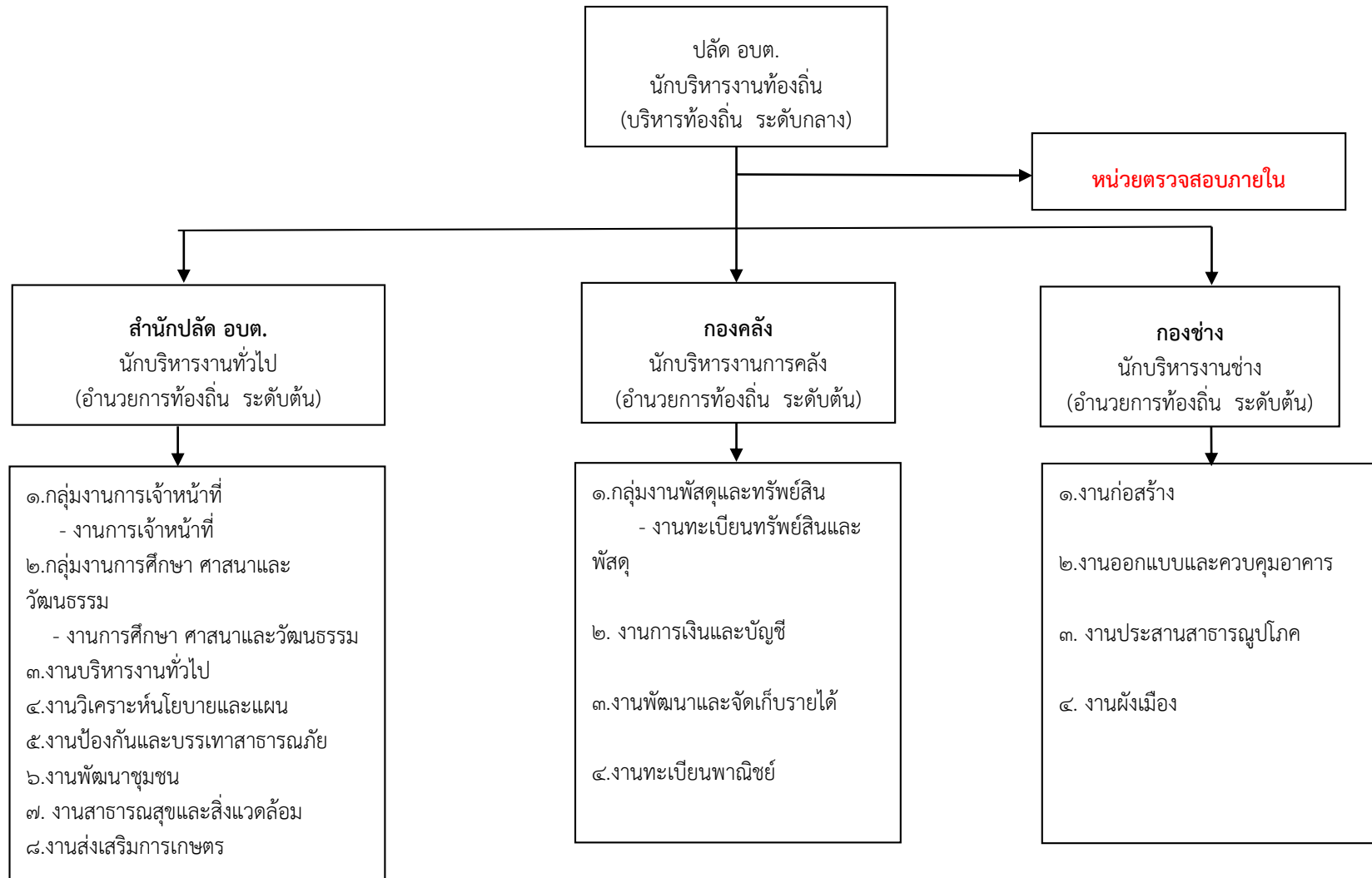
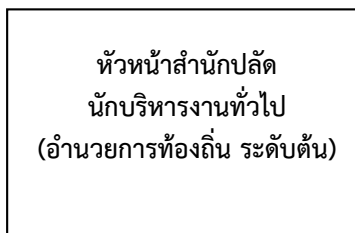


๑๐. แผนภูมิโครงสร้างการแบ่งส่วนราชการตามแผนอัตรากำลัง ๓ปี รอบปีงบประมาณ ๒๕๖๗-๒๕๖๙

แผนภูมิโครงสร้างการแบ่งส่วนราชการตาม แผนอัตรากำลัง ๓ ปี  
โครงสร้างส่วนราชการองค์การบริหารส่วนตำบลต้นมะพร้าว



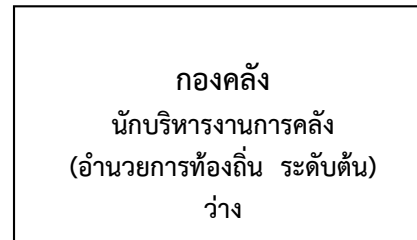
## โครงสร้างของสำนักงานปลัด องค์การบริหารส่วนตำบลต้นมะพร้าว



งานบริหารทั่วไป	งานนโยบายและแผน	กลุ่มงานการเจ้าหน้าที่	งานกฎหมายและคดี	งานป้องกันและบรรเทาสาธารณภัย	งานสาธารณสุขและสิ่งแวดล้อม	งานส่งเสริมการเกษตร	กลุ่มงานการศึกษา ศาสนาและวัฒนธรรม	งานสวัสดิการสังคม
-นักจัดการงานทั่วไป ชก.(๑) - ผู้ช่วยเจ้าพนักงาน (๒) - พนักงานขับรถยนต์(๑) - คนงาน (๒)	-นักวิเคราะห์นโยบายและแผน ชก.(๑)	-นักทรัพยากรบุคคล ชก.(๑)	นักบริหารงานทั่วไป	-เจ้าพนักงานป้องกันและบรรเทาสาธารณภัย ชง. (๑)	นักบริหารงานทั่วไป	นักบริหารงานทั่วไป	- นักวิชาการศึกษา ชก. (๑) - ครู (๑) -ผู้ช่วยครู (๑)	-นักพัฒนาชุมชน ชก. (๑)

ระดับ	อำนาจการท้องถิ่น			วิชาการ				ทั่วไป			พนักงานจ้าง		รวม
	ต้น	กลาง	สูง	ปฏิบัติการ	ชำนาญการ	ชำนาญการพิเศษ	เชี่ยวชาญ	ปฏิบัติงาน	ชำนาญงาน	อาวุโส	ภารกิจ	ทั่วไป	
จำนวน	๑				๕				๑		๔	๒	๑๓

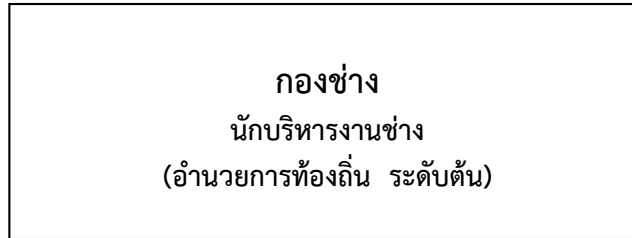
## โครงสร้างของกองคลัง



งานการเงินและบัญชี	งานทะเบียนทรัพย์สินและพัสดุ	งานพัฒนาและจัดเก็บรายได้
-นักวิชาการเงินและบัญชี ชก. (๑) -ผู้ช่วยเจ้าพนักงานการเงินและบัญชี (๑)	-นักวิชาการพัสดุ ชก. (๑) -ผู้ช่วยเจ้าพนักงานพัสดุ (๑)	- เจ้าพนักงานจัดเก็บรายได้ ปง. (๑) (ว่าง) - ผู้ช่วยเจ้าพนักงานจัดเก็บรายได้ (๑)

ระดับ	อำนาจการท้องถิ่น			วิชาการ			ทั่วไป			พนักงานจ้าง		รวม	
	ต้น	กลาง	สูง	ปฏิบัติการ	ชำนาญการ	ชำนาญการพิเศษ	เชี่ยวชาญ	ปฏิบัติงาน	ชำนาญงาน	อาวุโส	ภารกิจ		ทั่วไป
จำนวน	๑				๒			๑			๓	-	๗

## โครงสร้างของกองช่าง



งานก่อสร้าง	งานออกแบบและควบคุมอาคาร	งานประสานสาธารณูปโภค	งานผังเมือง
- นายช่างโยธา (ปง/ชง) (๑) (ว่าง) - ผู้ช่วยเจ้าพนักงานธุรการ (๑) (ว่าง) - คนงาน (๑)	- คนงาน (๑)	- พนักงานผลิตน้ำประปา (๑) - พนักงานจดมาตรวัดน้ำ (๑)	- คนงาน (๑)

ระดับ	อำนาจการท้องถิ่น			วิชาการ				ทั่วไป			พนักงานจ้าง		รวม
	ต้น	กลาง	สูง	ปฏิบัติการ	ชำนาญการ	ชำนาญการพิเศษ	เชี่ยวชาญ	ปฏิบัติงาน	ชำนาญงาน	อาวุโส	ภารกิจ	ทั่วไป	
จำนวน	๑							๑			๑	๕	๘

