

สรุปผลการประมาณราคาค่าก่อสร้าง

กลุ่มงาน งานทาง

ชื่อโครงการ ก่อสร้างถนน ค.ส.ล. พร้อมรางระบายน้ำ กลางถนนสายบ้านนาโพธิ์นอก หมู่ที่ 1

สถานที่ก่อสร้าง หมู่ที่ 1 ตำบลต้นมะพร้าว อำเภอเมือง จังหวัดเพชรบุรี

ปริมาณงาน กว้าง 2.50 เมตร ยาว 6.00 เมตร หนา 0.15 เมตร หรือมีพื้นที่เทคอนกรีตไม่น้อยกว่า 15 ตารางเมตร พร้อมรางระบายน้ำ 0.50x0.50 ม.

หนา 0.10 ม. ยาว 6.00 เมตร พร้อมลงหินคลุกไหลทาง รายละเอียดตามแบบแปลนและประมาณราคา

หน่วยงานเจ้าของโครงการ กองช่าง องค์การบริหารส่วนตำบลต้นมะพร้าว

ประมาณราคาตามแบบ ปร.4 มีจำนวน 1 หน้า

ประมาณราคาโดย นายนิรันดร์ คชพงษ์ เมื่อวันที่ 4 เดือน กันยายน พ.ศ. 2566

หน่วย : บาท

ลำดับที่	รายการ	ค่างานต้นทุน	Factor F	ค่าก่อสร้าง	หมายเหตุ
1	งานทาง	18,936.79	1.3642	25,833.57	
	เงินไข Factor F				
	เงินล่วงหน้าจ่าย.....0.....%				
	เงินประกันผลงานหัก.....0.....%				
	ดอกเบี้ยเงินกู้.....7.....%				
	ภาษีมูลค่าเพิ่ม.....7.....%				
สรุป	รวมค่าก่อสร้างเป็นเงินทั้งสิ้น			25,833.57	
	คิดเป็นเงินประมาณ			25,800.00	
ตัวอักษร	(-สองหมื่นห้าพันแปดร้อยบาทถ้วน-)				

ขนาดหรือพื้นที่ก่อสร้าง

15.00 ตารางเมตร

เฉลี่ยราคาต่อตารางเมตร


1,720.00 บาท



ผู้ประมาณราคา

(นายนิรันดร์ คชพงษ์)

ผู้อำนวยการกองช่าง



เห็นชอบ

(นายประทีป เณรตาก้อง)

ปลัดองค์การบริหารส่วนตำบลต้นมะพร้าว



อนุมัติ

(นายปรีชา รักยิ่ง)

นายกองค์การบริหารส่วนตำบลต้นมะพร้าว

แบบแสดงรายการ ปริมาณงานและราคา

กลุ่มงาน งานทาง

ชื่อโครงการ ก่อสร้างถนน ค.ส.ล. พร้อมรางระบายน้ำ กลางถนนสายบ้านนาโพธิ์นอก หมู่ที่ 1

สถานที่ก่อสร้าง หมู่ที่ 1 ตำบลต้นมะพร้าว อำเภอเมือง จังหวัดเพชรบุรี

ปริมาณงาน กว้าง 2.50 เมตร ยาว 6.00 เมตร หนา 0.15 เมตร หรือมีพื้นที่เทคอนกรีตไม่น้อยกว่า 15 ตารางเมตร พร้อมรางระบายน้ำ 0.50x0.50 ม. หนา 0.10 ม.

ยาว 6.00 เมตร พร้อมลงหินคลุกไหล่ทาง รายละเอียดตามแบบแปลนและประมาณราคา

หน่วยงานเจ้าของโครงการ กองช่าง องค์การบริหารส่วนตำบลต้นมะพร้าว

ประมาณราคาโดย นายนิรันดร์ คชพงษ์

เมื่อวันที่ 4 เดือน กันยายน พ.ศ. 2566

หน่วย : บาท

ลำดับที่	รายการ	หน่วย	จำนวน	ราคาต่อหน่วย	ราคาทุน	FACTOR F	ราคาต่อหน่วย x FF	ราคากลาง
1	งานรื้อถอนโครงสร้างเดิม							
	- งานรื้อผิวลาดยางเดิม	ตร.ม.	-	-	-	-	-	-
	- งานรื้อผิวคอนกรีตเดิม	ตร.ม.	-	-	-	-	-	-
2	งานดิน							
	- งานกลางป่าชุดต่อ	ตร.ม.	-	-	-	-	-	-
	ไม่มี							
	- ปรับพื้นที่เดิมแล้วบดทับ/ขนย้าย	ตร.ม.	15.00	70.00	1,050.00	1.3642	95.49	1,432.41
	- งานดินถมคันทาง	ลบ.ม.	-	-	-	-	-	-
	- งานวัสดุคัดเลือก	ลบ.ม.	-	-	-	-	-	-
3	งานรองพื้นทาง							
	- งานลูกรังรองพื้นทาง	ลบ.ม.	-	-	-	-	-	-
	- งานหินคลุกบดอัดแน่น	ลบ.ม.	-	-	-	-	-	-
	- งานทรายรองใต้ผิวทางคอนกรีต	ลบ.ม.	0.75	490.66	368.00	1.3642	669.36	502.02
	- งานไหล่ทาง	ลบ.ม.	1.00	284.98	284.98	1.3642	388.77	388.77
	หินคลุก							
4	งานผิวทาง							
	- ผิวทางพอร์ตแลนด์ซีเมนต์คอนกรีต	ตร.ม.	15.00	481.21	7,218.15	1.3642	656.47	9,847.00
	หนา 15 ซม. เสริมเหล็ก WIRE MESH							
	- รอยต่อเมื่อขยายตามขวาง	ม.	2.50	279.86	699.65	1.3642	381.79	954.46
	(EXPANSION JOINT)							
	- รอยต่อเมื่อหดตามขวาง	ม.	2.50	205.87	514.68	1.3642	280.85	702.12
	(CONTRACTION JOINT)							
	- รอยต่อตามยาว	ม.	-	-	-	-	-	-
	(LONGITUDINAL JOINT)							
5	งานตีเส้นจราจร							
	- งานตีเส้น ThermoPlastic Paint	ตร.ม.	-	-	-	-	-	-
6	งานระบายน้ำ							
	- รางระบายน้ำคสล.ฝาปิด 0.50x0.50 ม.	ม.	5.00	1,329.04	6,645.20	1.3642	1,813.08	9,065.38
	- รางระบายน้ำคสล.ฝาเปิด 0.50x0.50 ม.	ม.	1.00	1,329.04	1,329.04	1.3642	1,813.08	1,813.08
	- ท่อ PVC ชั้น 8.5 Ø 4"	ท่อ	1.00	827.10	827.10	1.3642	1,128.33	1,128.33
รวมค่างานต้นทุนทั้งสิ้น					18,936.79	รวมราคากลางทั้งสิ้น		25,833.57



ผู้ประมาณราคา

นายนิรันดร์ คชพงษ์

ผู้อำนวยการกองช่าง

แบบโครงการก่อสร้างถนน ค.ส.ล.พร้อมวางระบายน้ำกลางถนนสายบ้านนาโพธิ์นอก หมู่ที่ 1





สถานที่ หมู่ที่ 1 ตำบล ตันมะพร้าว อำเภอ เมืองเพชรบุรี จังหวัด เพชรบุรี

ทำการก่อสร้างถนน ค.ส.ล. กว้าง 2.50 เมตร ยาว 6.00 เมตร หน้า 0.15 เมตร

หรือพื้นที่คอนกรีตไม่น้อยกว่า 15 ตารางเมตร พร้อมวางระบายน้ำขนาด

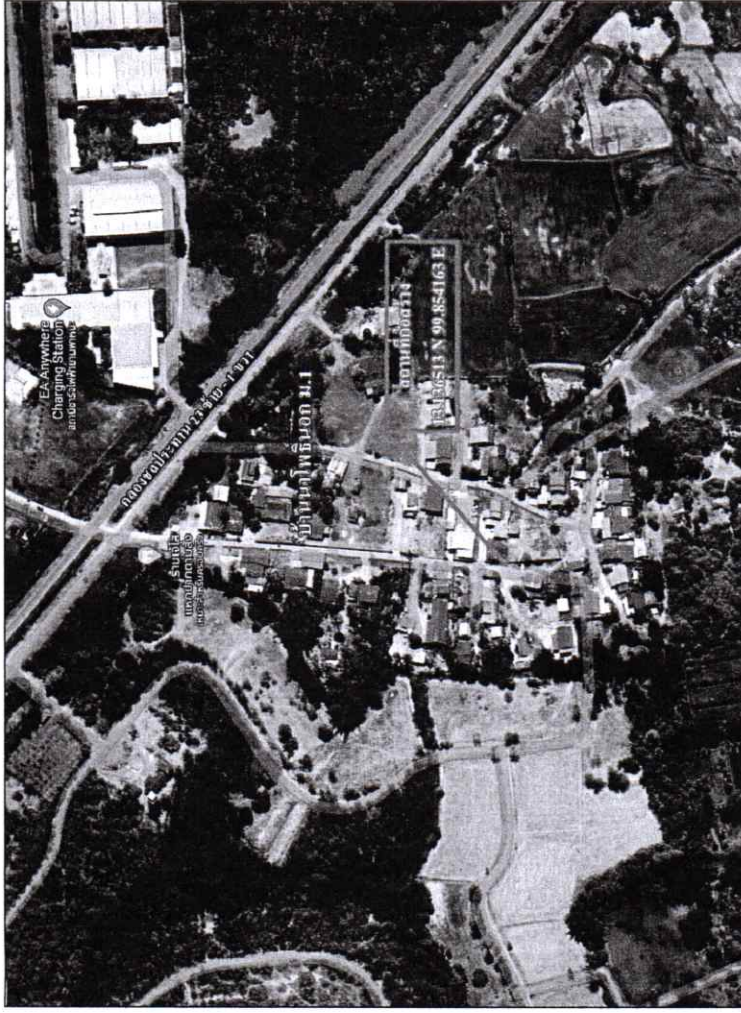
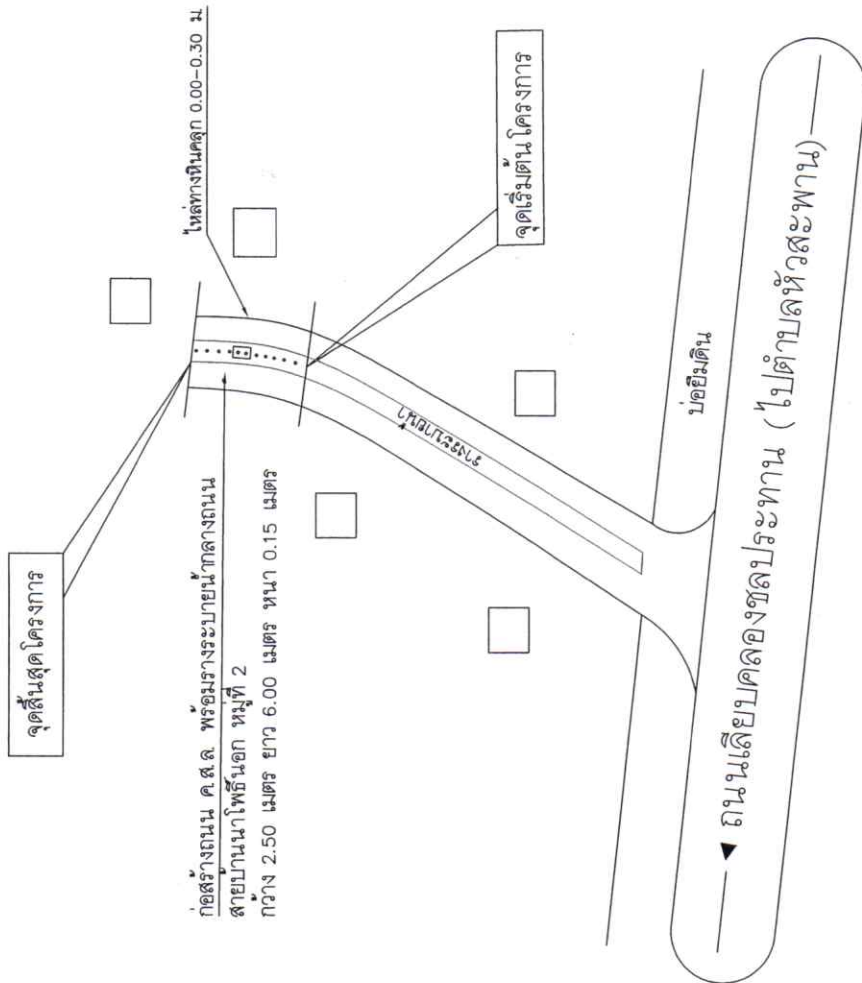
0.50x0.50 เมตร หน้า 0.10 เมตร ยาว 6 เมตร พร้อมลงหินคลุกไหลทางตามสภาพพื้นที่

รายละเอียดตามแบบแปลนและประมาณราคาของ องค์การบริหารส่วนตำบลตันมะพร้าว กำหนด

โครงการก่อสร้างถนน ค.ส.ล. พร้อมวางระบายน้ำกลางถนนสายบ้านนาโพธิ์นอก หมู่ที่ 1 ตำบล ตันมะพร้าว อำเภอ เมืองเพชรบุรี จังหวัด เพชรบุรี			
	นายนิรันดร์ คชพงษ์		ผู้อำนวยการกองช่าง
	นายประทีป เณรตักทอง		ปลัด อบต.
	นายปรีชา รักยิ่ง		นายก อบต.



ทิศเหนือ







แผนผังพอสังเขปแสดงสถานที่ก่อสร้าง
(NOT TO SCALE)

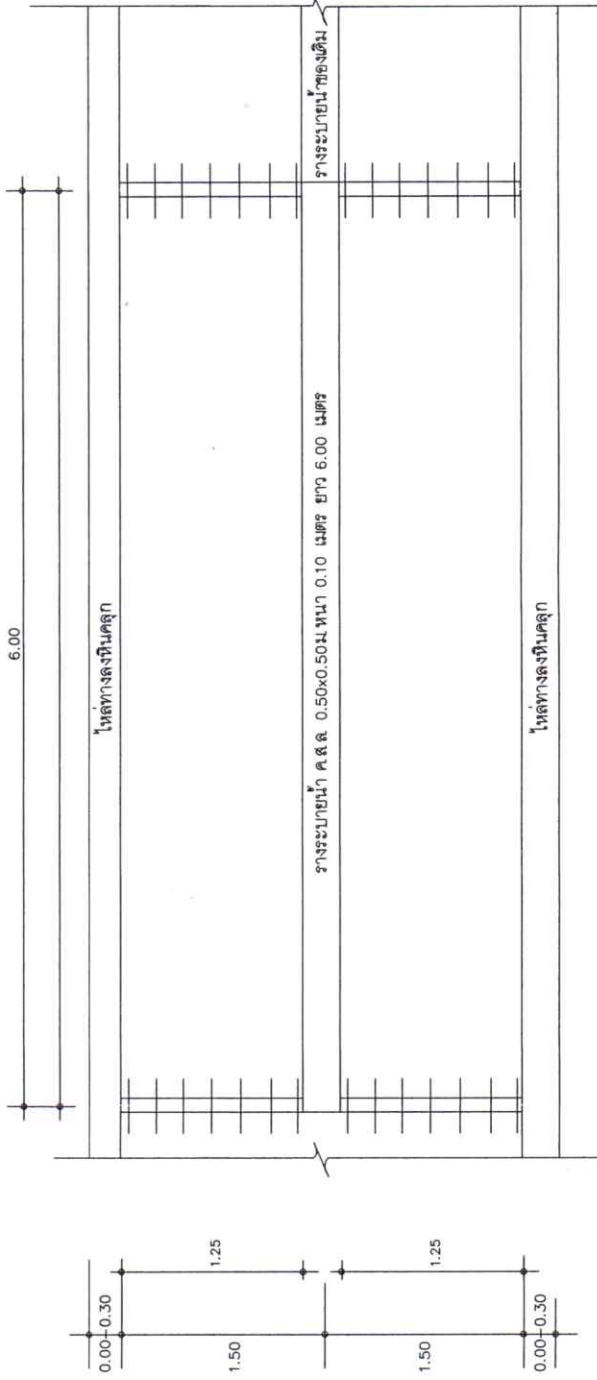
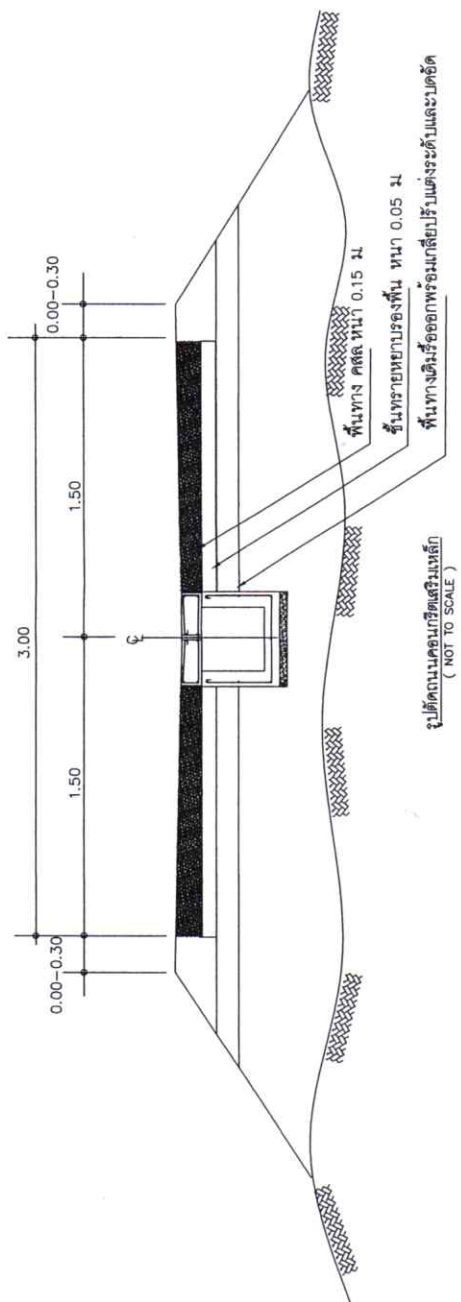
	โครงการก่อสร้างถนน ค.ส.ล. พร้อมวางระบายน้ำกลางถนนสายบ้านนาโพธิ์นอก หมู่ที่ 1 ตำบล ตันมะพร้าว อำเภอ เมืองเพชรบุรี จังหวัด เพชรบุรี	
	นายณัฐวัฒน์ ศรีพงษ์	ผู้อำนวยการกองช่าง
	นายประทีป เณรตาก้อง	ปลัด อบต.ฯ
นายปรีชา รักยิ่ง	นายก อบต.ฯ	

รายการประกอบแบบ

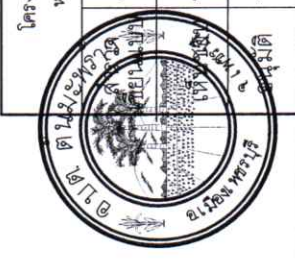
1. ผู้รับจ้างจะจัดทำการตรวจสอบแบบ และรายการต่างๆ ให้เป็นที่ถูกต้อง พร้อมทั้งวางแผนการทำงานให้เหมาะสม ถูกต้องตามขั้นตอนและมาตรฐานงานก่อสร้างแต่ละรายการ
2. วัสดุต่างๆที่นำมาใช้ในงานก่อสร้าง ก่อนนำมาใช้จะต้องได้รับความเห็นชอบจากผู้ควบคุมงานเสียก่อน วัสดุใดหากมีการกำหนดมาตรฐานไว้ในมาตรฐานผลิตภัณฑ์อุตสาหกรรม (มอก.) การทดสอบและพิจารณาอนุมัติ ในนี้วัสดุดังกล่าวมาใช้ในงานก่อสร้างให้ถือตามข้อกำหนดของ มอก. สำหรั่ววัสดุอื่น หากภายหลังปรากฏว่าวัสดุที่นำมาใช้ในการก่อสร้าง ไม่ถูกต้องตามมาตรฐานกำหนด หรือ ไม่ถูกต้องตาม มอก ผู้รับจ้าง ยังคงต้องรับผิดชอบต่อความเสียหายหรือความผิดพลาดที่เกิดขึ้นทั้งสิ้น
3. ผู้รับจ้างทำการก่อสร้างด้วยความระมัดระวัง โดยไม่ให้เกิดความเสียหายต่อทรัพย์สินของทางราชการและเอกชน
4. ค่าระดับของหมู่ตลิ่งฐานตามแบบที่กำหนด เป็นค่าระดับอนุมัติที่ใช้เฉพาะในการก่อสร้างเท่านั้น
5. รถขนวัสดุรวมทั้งเครื่องกวมและเครื่องจักรที่ใช้ในการก่อสร้างต้องปฏิบัติตามกฎหมาย
6. ผู้ควบคุมงาน ผู้ควบคุมโครงการ นายช่างควบคุมการก่อสร้าง วิศวกรโครงการ หมายถึงผู้ควบคุมงาน และ/หรือผู้แทน หรือบริษัทที่ปรึกษาตามคำสั่ง
7. มาตรฐานการก่อสร้าง งานคอนกรีตให้ใช้รายการมาตรฐานงานคอนกรีตและคอนกรีตเสริมเหล็ก โดยกรมโยธาธิการและผังเมือง (มอก.1101)ฉบับปัจจุบัน มาตรฐานงานเหล็กเสริมคอนกรีต ให้ใช้รายการมาตรฐานงานเหล็กเสริมคอนกรีต โดยกรมโยธาธิการและผังเมือง (มอก.1103)ฉบับปัจจุบัน

8. ที่จุดเริ่มต้นและจุดสิ้นสุดโครงการฯ รวมทั้งทางแยก ให้รั้วระดับของถนนในเทอมกติดกับถนนเดิม โดยไม่ทำให้เกิดอุปสรรคต่อการจราจร และไม่เป็นอันตรายต่อชีวิตและทรัพย์สิน
9. สาธารณูปโภคต่างๆ เช่น ไฟฟ้า โทรศัพท์ ประปา ท่อระบายน้ำ เป็นต้น ที่อยู่บริเวณที่ก่อสร้างและเป็นอุปสรรคต่อการก่อสร้าง ผู้รับจ้างจะต้องดำเนินการติดต่อหน่วยงานที่เกี่ยวข้องเพื่อขอย้ายสิ่งต่างๆออกไปให้พ้น ค้ำเข้ายต่างๆ ให้เป็นของ ผู้รับจ้างต้องรับผิดชอบ
10. รายการใดที่ไม่ได้กำหนดในแบบหรือกำหนดไว้ไม่ชัดเจนหรือแสดงไว้ขัดแย้งกัน หรือมีปัญหาในการก่อสร้าง หรือไม่เป็นไปตามหลักวิชาการที่ดี ใหรายงานและดำเนินการตามดุลยพินิจของคณะกรรมการตรวจสอบ
11. ผู้รับจ้างจะต้องมีมาตรการป้องกันอุบัติเหตุต่างๆ อันเกิดจากการก่อสร้าง ไม่ว่าจะกรณีใดๆ ต้องรับผิดชอบ ตามมาตรฐานความปลอดภัยในการก่อสร้าง
12. ผู้รับจ้างจะต้องติดป้ายเตือน เครื่องหมายจราจร หรือสัญญาณไฟ ในระหว่าง การก่อสร้างตามมาตรฐานกรมโยธาธิการ
13. กรณีพื้นที่ก่อสร้างไม่ครบ คณะกรรมการตรวจสอบสามารถหาพื้นที่ใกล้เคียง แทนพื้นที่ขาดไปได้โดยไม่ขัดต่อสัญญาจ้าง

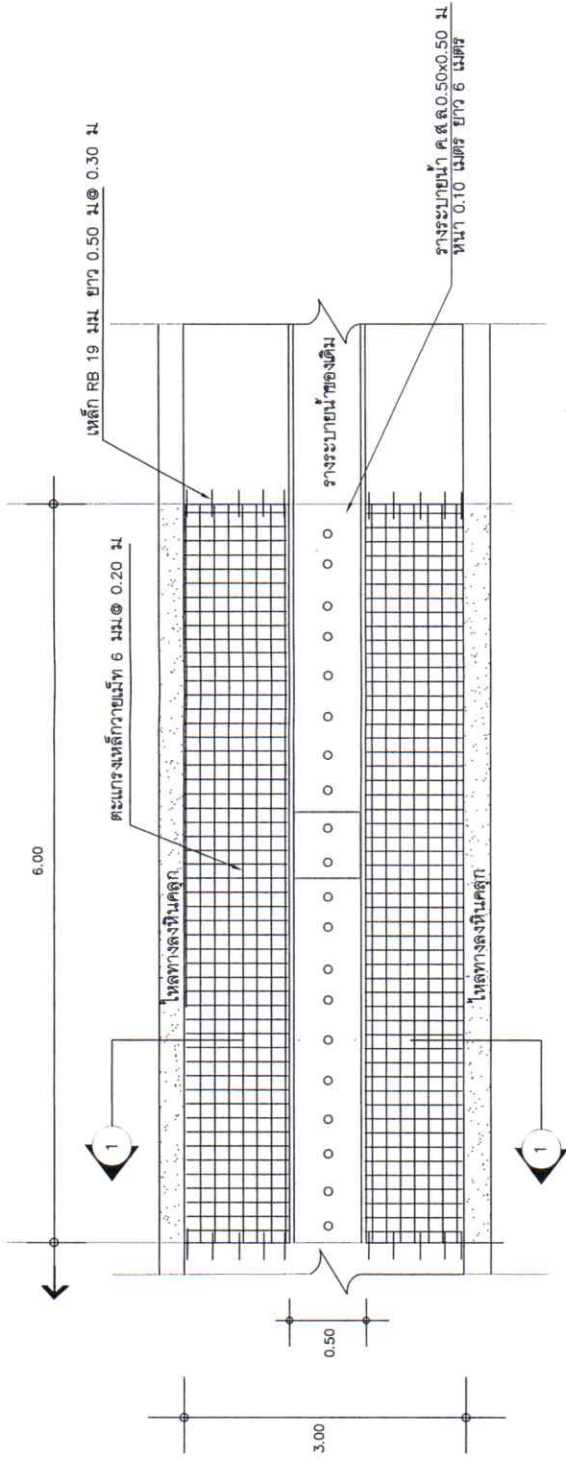
โครงการก่อสร้างถนน ค.ส.ล. พร้อมวางระบายน้ำกลางถนนสายบ้านนาโพธิ์นอก หมู่ที่ 1 ตำบล ตันมะพร้าว อำเภอ เมืองเพชรบุรี จังหวัด เพชรบุรี			
	นายนิรันดร์ คชพงษ์		ผู้อำนวยการกองช่าง
	นายประทีป เณรตักทอง		ปลัด อบต.ฯ
	นายปรีชา รักยิ่ง		นายก อบต.ฯ



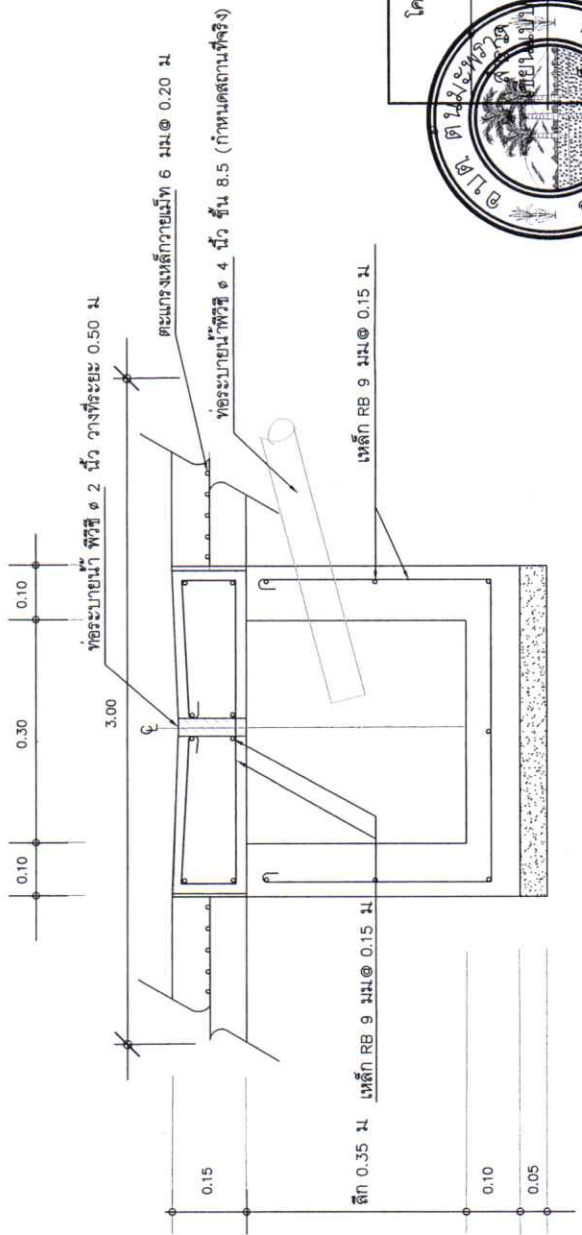
รูปแปลนถนนคอนกรีตเสริมเหล็ก
(NOT TO SCALE)



โครงการก่อสร้างถนน คสล. พร้อมรางระบายน้ำตามถนนสายบ้านนาโพธิ์นอก หมู่ที่ 1 ตำบล ตันมะพร้าว อำเภอ เมืองเพชรบุรี จังหวัด เพชรบุรี		ผู้อำนวยการกองช่าง	
นายอริวัณตร์ ศุภพงษ์		ผู้เฝ้าตรวจการก่อสร้าง	
นายประทีป เณรตาก้อง		ปัดดี อ.ป.ต.ฯ	
นายปรีชา รักยิ่ง		นายก อ.ป.ต.ฯ	



แปลนพื้นถอบ ค.ส.ล. พร้อมวางระบายนํ้า
(NOT TO SCALE)

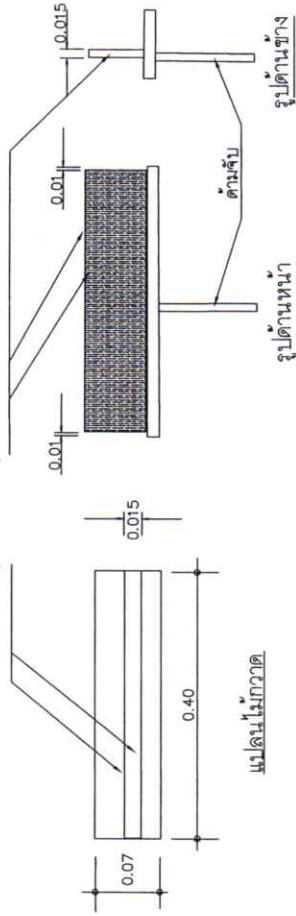


รูปตัด ทบของวางระบายนํ้าตามหัวเข็มเหล็ก
(NOT TO SCALE)

โครงการก่อสร้างถนน ค.ส.ล. พร้อมวางระบายนํ้ากลางถนนสายบ้านนาโพธิ์นอก หมู่ที่ 1 ตำบล ตันมะพร้าว อำเภอ เมืองเพชรบุรี จังหวัด เพชรบุรี		ผู้คำนวณการก่อสร้าง
นายนิรันดร์ ศุภพงษ์	นายประทีป เณรตักทอง	ปลัด อบต.ฯ
นายปรีชา รักยิ่ง		นายก อบต.ฯ



ลดครึ่ง +1.0 มม @ 7 มม
(62 เส้นต่อเมตร)

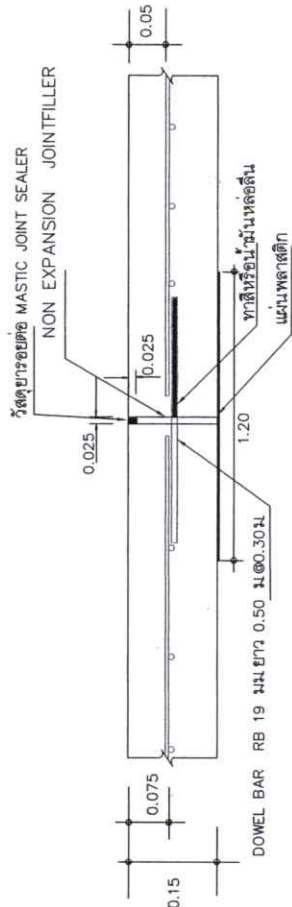


แปลนไม่กวาด

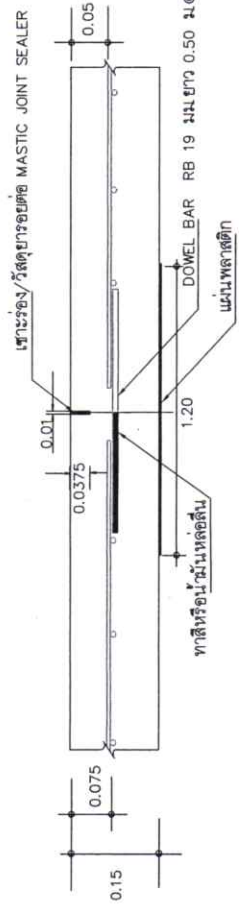
แปลนไม่กวาดลากผิวพื้น คสล

รายการประกอบแบบถาวร

1. มีด่างที่แสดงไว้เป็นเมตร นอกจากจะระบุไว้เป็นอย่างอื่น
2. คุณสมบัติของวัสดุและวิธีการก่อสร้าง นอกเหนือจากที่ระบุในแบบให้เป็นไปตามมาตรฐานการก่อสร้างทางหลวงชนบท (มทพ.)
3. EXPANSION JOINT ให้ก่อสร้างทุกระยะ 50 ม นอกจากมีระยะเหลือไม่ถึง 50 ม ให้เหลือระยะและตั้งอยู่ระหว่าง 30-30 ม
4. ส่วนปูนคอนกรีต (SLUMP) ไม่ต่ำกว่า 7 ซม และแรงอัด (COMPRESSIVE STRENGTH ของแห้งคอนกรีต ตัวอย่างขนาด 15x15x15 ซม ต้องมีค่าแรงอัดประลัยค่าไม่น้อยกว่า 280 กก./ตร.ซม ที่อายุ 28 วัน หรือ -แรงดอบนบกรีตที่อายุ 7 วัน ใช้ค่าแรงอัดไม่น้อยกว่าร้อยละ 70 ของค่ากำหนดที่อายุ 28 วัน เท่ากับ 168 กก./ตร.ซม -แรงดอบนบกรีตที่อายุ 8-14 วัน ใช้ค่าแรงอัดไม่น้อยกว่าร้อยละ 80 ของค่ากำหนดที่อายุ 28 วัน เท่ากับ 192 กก./ตร.ซม -แรงดอบนบกรีตที่อายุ 18-21 วัน ใช้ค่าแรงอัดไม่น้อยกว่าร้อยละ 80 ของค่ากำหนดที่อายุ 28 วัน เท่ากับ 204 กก./ตร.ซม ตามแบบมาตรฐานทางหลวงชนบท
5. การทำผิวหน้าคอนกรีตให้เรียบ ให้ทำโดยลากไม้แปรงกวาดจากขอบด้านหนึ่งไปยังขอบด้านหนึ่งอย่างสม่ำเสมอ และในเนื้อเดียวกัน โดยร่องที่ลากจะตอกลึกไม่เกิน 2 มม
6. เสื่อไม้รับน้ำหนักคอนกรีตตามยาว (LONGITUDINAL JOINT) กรณีที่ไม่มีขีปนุญพื้นที่ย่อสร้าง และ/หรือ การจราจร โดยให้อยู่ในจุดละติจูดของข้อต่อแบบ
7. ถนน คสล รับน้ำหนักบรรทุกไม่เกิน 15 ตัน/รถ 2 เพลา 4 ล้อ ยาง 6 เส้น) เหมาะสำหรับการก่อสร้างถนนภายในหมู่บ้าน ที่มีปริมาณการจราจรต่ำไม่เกิน 200 คัน/วัน ปริมาณบรรทุกหนัก 5 %



ขยายรอยต่อ EXPANSION JOINT



ขยายรอยต่อ CONSTRUCTION JOINT และ CONTRACTION JOINT

โครงการก่อสร้างถนน คสล. พร้อมรางระบายน้ำลาดถนนสายบ้านนาโพธิ์นอก หมู่ที่ 1 ตำบล ต้นมะพร้าว อําเภอ เมืองเพชรบุรี จังหวัด เพชรบุรี



นายณัฐวัฒน์ คุชพงษ์	ผู้ควบคุมการก่อสร้าง
นายประทีป เนรมิตก้อง	ปลัด อบต.ฯ
นายปรีชา รักยิ่ง	นายก อบต.ฯ