

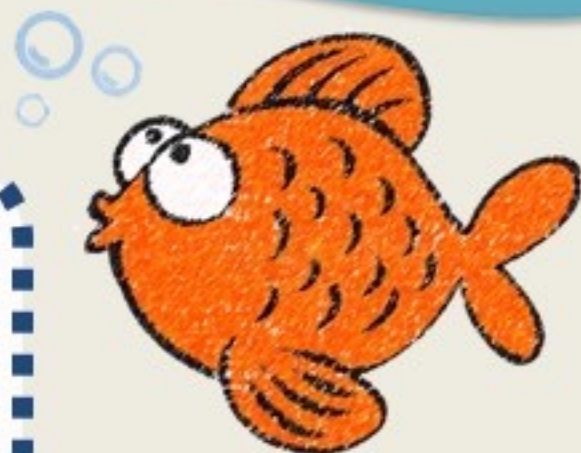
มลพิษที่เกิดจากการเลี้ยงปลาในบ่อ

มลพิษที่เกิดจากการเลี้ยงปลาในบ่อ สามารถแบ่งได้ 4 ประเภท



1. มลพิษจากการเตรียมบ่อเพาะเลี้ยงปลา

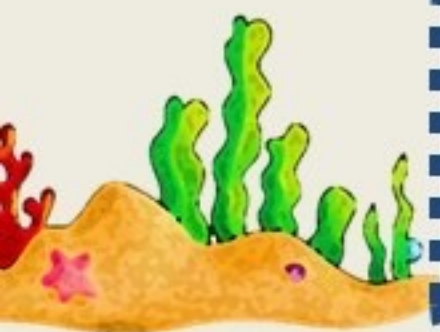
ในการเตรียมบ่อดินสำหรับเพาะเลี้ยงปลา จำเป็นต้องมีการปรับสภาพดิน ในบริเวณบ่อ เพื่อให้ดินมีความเป็นกรด-ด่างตามที่เหมาะสม เนื่องจากคุณสมบัติทางเคมีในดินไม่เหมาะสมกับการเลี้ยงปลา อาจทำให้ปลาตาย และน้ำเน่าเสียจนเกิดเป็นมลพิษทางน้ำได้



Tips : การเติมปุ๋ยหรือลงในบ่อดินจะช่วยลดความเป็นกรด ส่วนการใส่ปุ๋ยลงไปจะช่วยลดความขุ่นของน้ำ และทำให้น้ำในบ่อใสขึ้น

2. มลพิษจากการให้อาหารปลา

การให้อาหารปลาในปริมาณที่มากเกินไป ทำให้ปริมาณอาหารที่เหลือจากการกินมีการสะสมในก้นบ่อเป็นจำนวนมาก เกิดการหมักหมมของเศษอาหารเพิ่มมากขึ้น เมื่อมีการย่อยสลายเศษอาหารเหล่านั้น โดยแบคทีเรีย การย่อยสลายนี้จะดึงเอาออกซิเจนในน้ำไปใช้ ทำให้เกิดปัญหาปลาขาดออกซิเจน และทำให้ปลาตาย



3. มลพิษจากสิ่งขับถ่ายของปลา

จำนวนปลาที่ปล่อยลงบ่อ หากปล่อยปลาลงในบ่อที่หนาแน่นเกินไปจะทำให้สิ่งขับถ่ายของปลาในก้นบ่อเกิดการหมักหมม โดยอัตราการปล่อยปลาที่เหมาะสมจะอยู่ที่ประมาณ 40-80 ตัว/ตารางเมตร สิ่งขับถ่ายของปลาถือเป็นสารอินทรีย์ที่สามารถย่อยสลายได้เองตามธรรมชาติ แต่ถ้าปลาขับถ่ายในปริมาณที่มากเกินไป ธรรมชาติก็ไม่สามารถบำบัดได้ทัน

4. มลพิษจากยารักษาโรค

ยารักษาโรคที่ใช้ในปลาถือเป็นสารเคมีประเภทหนึ่ง ในกรณีที่ต้องใช้ยาต้องเป็นยาที่ได้รับการขึ้นทะเบียนอย่างถูกต้องตามกฎหมาย และปฏิบัติตามคำแนะนำที่ระบุบนฉลากและเอกสารกำกับยาอย่างเคร่งครัด หากใช้ยาในสัดส่วนที่ไม่เหมาะสมอาจก่อให้เกิดโทษต่อปลาและแหล่งน้ำได้

